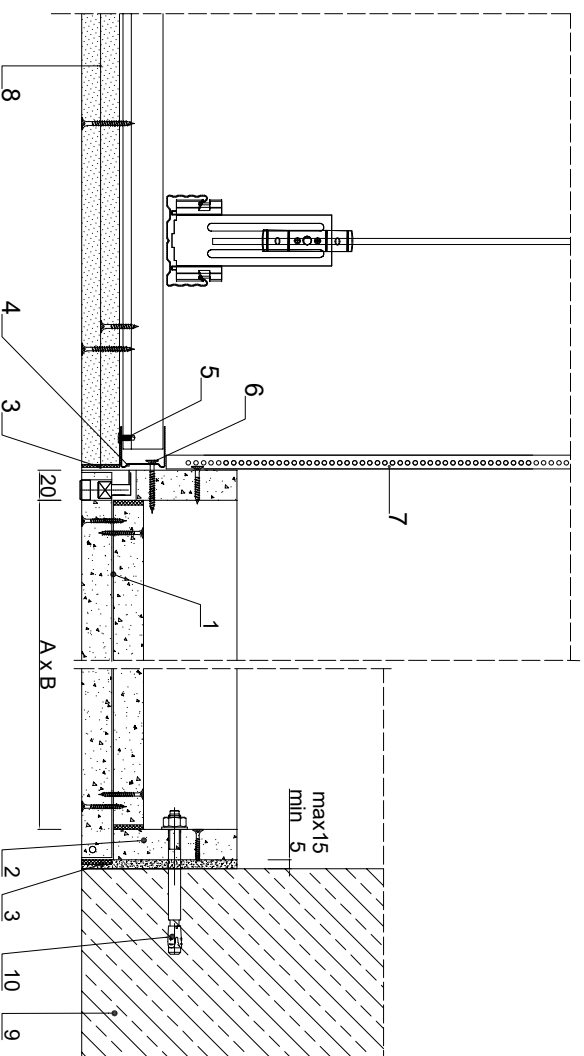


A x B - wymiar klapy w świetle skrzydła*

1. Płyta GLASROC F (Ridurił) 2 x 20 mm
2. Płyta GLASROC F (Ridurił) gr. 20 mm
3. Uszczelka pęczniująca 2 x 20 mm
4. Profil przysięciny UD30
5. Wkręty 3,9 x 11 mm (pchełki)
6. Blachowkręty TN 3,5 x 35 mm w rozstawie co 200 mm
7. Wieszak noniuszowy
8. Samodzielny sufit podwieszany RIGIPS z oplytowaniem z płytami g-k typu DF 2 x 12,5 mm o klasie odporności ogniowej EI30
9. Ściana murowana lub betonowa o klasie odporności ogniowej min. EI30
10. Kołek stalowy rozprężny \varnothing 6 x 70 mm (ściany betonowe i żelbetowe, ściany murowane z cegły ceramicznej pełnej lub z betonu komórkowego) lub kotwa \varnothing 6 x 80 (ściany z blozków gipsowych) po jednym w klapach o wymiarach \leq 400 mm i po 2 w klapach o wymiarze $>$ 400 mm na każdym boku

*Klasyfikacja Ogniowa, ITB 0785/16/R280NZP



Saint-Gobain Construction Products Polska Sp. z o.o.
 Biuro RIGIPS w Warszawie
 ul. Cyberekul 9, 02-677 Warszawa
 Biuro Doradztwa Technicznego: 800 163 121
 E-mail: doradcy.techniczny@saint-gobain.com
 rigips.pl
 BDO 000006702

Obiekt:	
Lokalizacja:	
Tytuł rysunku:	Przeciwpozarowa ścienna kłapa rewizyjna RIGIPS, odporność ogniowa EI 30.
Data:	Skala: 1:5
	Nr detalu: 5.46.02
	Opracował: